



Appareils respiratoire, circulatoire et digestif

Compétences :

- *Acquérir et mobiliser un lexique spécifique*
- *Comprendre un document polymorphe*
- *Comprendre le rapport texte/image*

Matériel par élève :

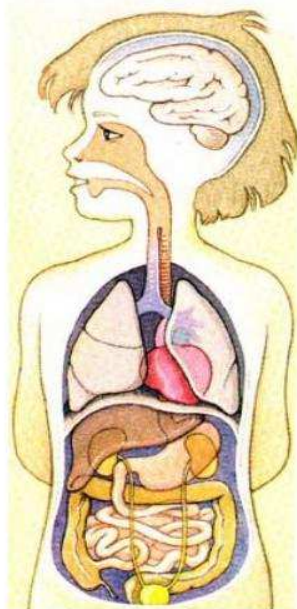
- Le document : *texte polymorphe « Les trois appareils : respiratoire, circulatoire, digestif »*
- La fiche questionnaire + le corrigé

Les trois appareils : respiratoire / circulatoire / digestif

Pour que notre corps fonctionne correctement, trois appareils travaillent ensemble pour nous permettre de vivre.

Doc 1 : Ces trois appareils fonctionnent ensemble

- 1 Ces appareils ne fonctionnent pas l'un sans l'autre, si un seul s'arrête de fonctionner, les
- 5 deux autres seront très vite perturbés.
- Sans respiration, l'oxygène n'arrive plus dans les
- 10 différentes parties de notre corps et le sang ne peut pas jouer son rôle.
- Si le cœur s'arrête de battre, le sang ne circule plus et notre
- 15 corps n'a plus l'oxygène et l'énergie dont il a besoin.
- Enfin si le système digestif ne joue plus son rôle, les autres
- 20 organes n'auront pas assez d'énergie pour continuer à fonctionner.
- 25 Il est donc très important de prendre soin de son corps pour que cette belle machine puisse
- 30 fonctionner pendant encore de très longues années.



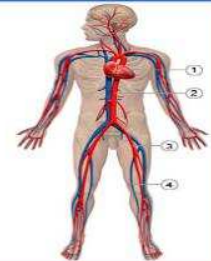
Doc 2 : L'appareil respiratoire :

Il permet d'apporter à notre corps l'oxygène dont il a besoin pour fonctionner. Son principal organe est le **poumon**.



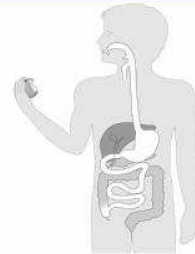
Doc 3 : L'appareil circulatoire :

Il permet de faire circuler les éléments dont notre corps a besoin. C'est l'autoroute de notre corps dont le véhicule est le **sang**. Son principal organe est le **cœur**.



Doc 4 : L'appareil digestif :

Il permet de transformer les aliments que nous mangeons en énergie utilisable par notre corps. Ses principaux organes sont l'**estomac** et les **intestins**.



Les trois appareils : respiratoire, circulatoire, digestif

⇒ Tu vas maintenant prendre connaissance des questions. Puis tu y répondras en relisant tout le document ou des parties du document.

Date :

Prénom :

Coche les bonnes réponses.

1) Quel est l'organe principal de l'appareil circulatoire ?

- Le poumon
- Le cœur
- L'estomac
- Les intestins

2) Coche la bonne affirmation :

- Le poumon sert à acheminer les déchets hors du corps
- Le poumon sert à transformer les aliments que nous mangeons en énergie utilisable par notre corps
- Le poumon sert à apporter de l'oxygène à notre corps

3) Que se passe-t-il si le cœur s'arrête ?

- L'estomac ne fonctionne plus
- Le poumon continue de fonctionner
- Le sang ne circule plus

4) Recopie le nom des éléments ci-dessous dans la colonne de l'appareil auquel il appartient :

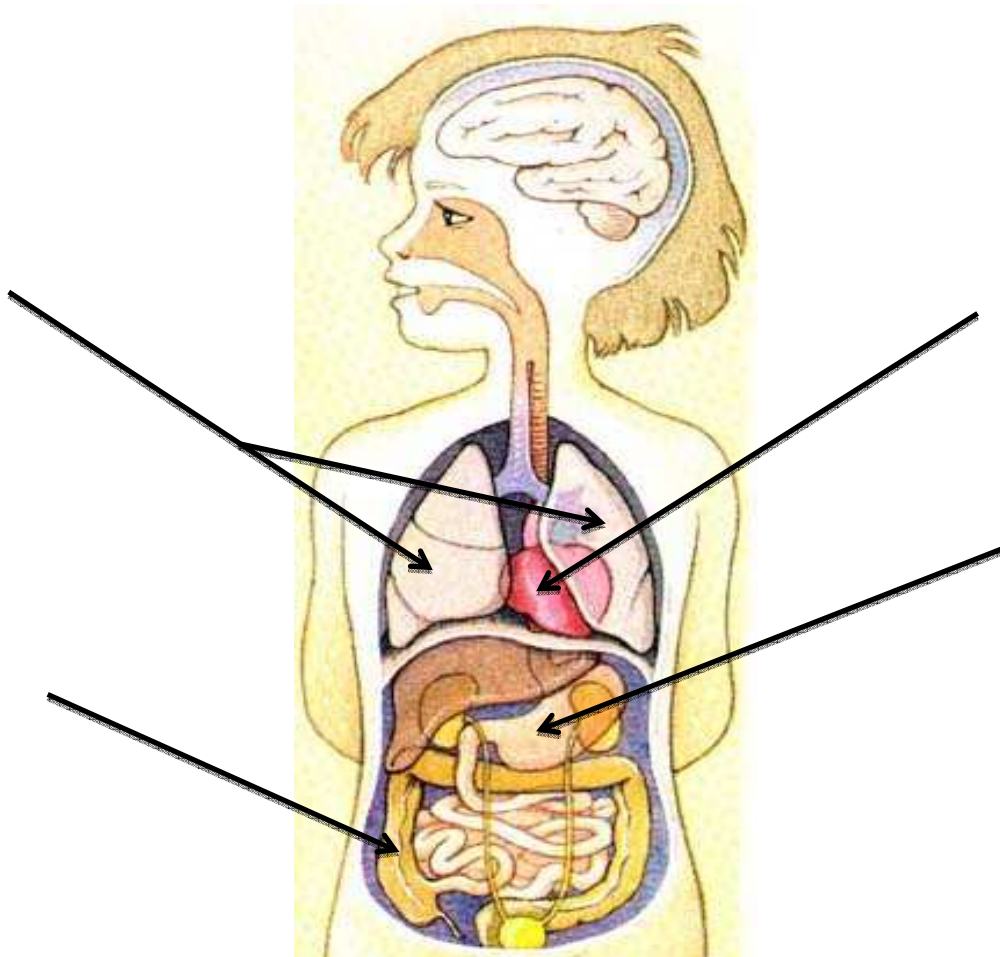
Cœur / Intestins / Poumons / Estomac / Sang

Appareil respiratoire	Appareil circulatoire	Appareil digestif

5) Lequel de ces éléments n'est pas un organe :

- Cœur
- Poumons
- Intestins
- Sang
- Estomac

6) Remplace le nom des organes sur le dessin ci-dessous :



7) Pourquoi dit-on que le sang est le véhicule de notre corps ?

Les trois appareils : respiratoire, circulatoire, digestif

Corrigé du questionnaire

⇒ Tu vas maintenant comparer tes réponses avec celles du corrigé.

Coche les bonnes réponses.

1. Quel est l'organe principal de l'appareil circulatoire ?

- Le poumon
- Le cœur
- L'estomac
- Les intestins

2. Coche la bonne affirmation :

- Le poumon sert à acheminer les déchets hors du corps
- Le poumon sert à transformer les aliments que nous mangeons en énergie utilisable par notre corps
- Le poumon sert à apporter de l'oxygène à notre corps

3. Que se passe-t-il si le cœur s'arrête ?

- L'estomac ne fonctionne plus
- Le poumon continue de fonctionner
- Le sang ne circule plus

4. Recopie le nom des éléments ci-dessous dans la colonne de l'appareil auquel il appartient :

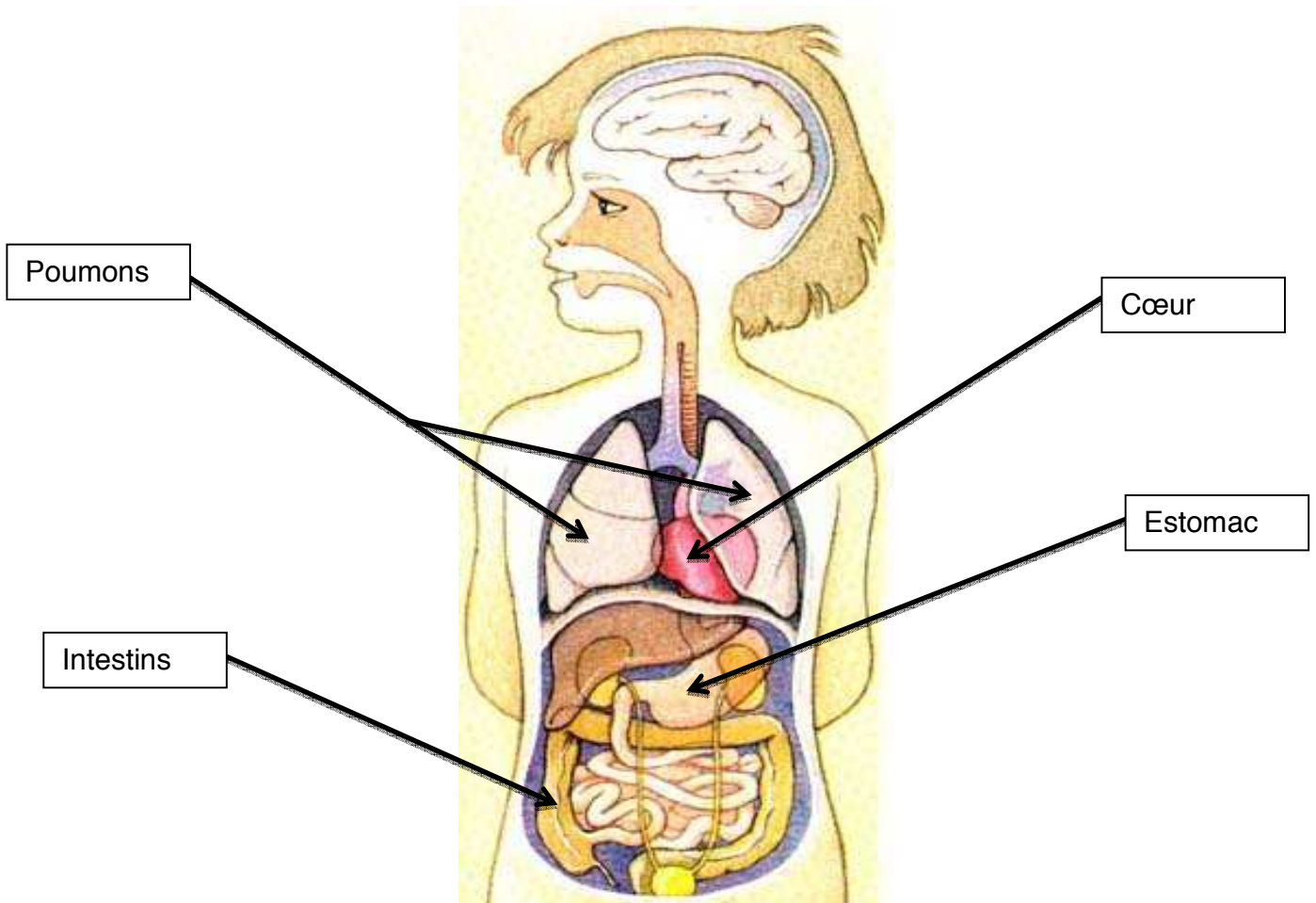
Cœur / Intestins / Poumons / Estomac / Sang

Appareil respiratoire	Appareil circulatoire	Appareil digestif
<i>Poumons</i>	<i>Cœur / Sang</i>	<i>Intestins / Estomac</i>

5. Lequel de ces éléments n'est pas un organe :

- Cœur
- Poumons
- Intestins
- Sang
- Estomac

6. Remplace le nom des organes sur le dessin ci-dessous :



7. Pourquoi dit-on que le sang est le véhicule de notre corps ?

Le sang permet de faire circuler l'oxygène et les éléments dont notre corps a besoin vers les différents organes. On compare donc le sang à un véhicule car il joue un rôle de transport.