

**M1 : utiliser des unités de mesure de temps et changer d'unités****Activités Niveau 3 étoiles**

Page 2 : Activités individuelles avec corrigé

Page 3 : Fiches d'activités pour les élèves pour passation sur feuille

*Tableaux d'aide à photocopier pour passation sur feuille***Pour lire l'heure sur une pendule, on regarde la position de ses aiguilles :****La grande aiguille rouge pour les heures****La petite aiguille rouge pour les minutes****La trotteuse (bleue) pour les secondes**39 minutes et 50 secondes se sont  
écoulées depuis 10 h.Il est **10 h 39 min 50 s** ouIl reste 20 minutes et 10 secondes  
avant d'atteindre 11 h.dans 10 secondes  
il sera **11 heures moins vingt****On utilise les équivalences suivantes :**

1 heure = 60 minutes

1 minute = 60 secondes

1 heure = 3 600 secondes

1 jour = 24 heures

1 millénaire = 1 000 ans

1 siècle = 100 ans

1 an = 12 mois

1 an = 52 semaines

1 semaine = 7 jours

**Les mois ont 28 ou 29 ou 30 ou 31 jours cela dépend des mois**

Activités \*\*\*

11. complète les égalités

- a. 960 s = ...min
- b. 960 min = ... h
- c. 960 heures = ... jours

- d. 936 semaines = ... ans
- e. 936 ans = ... siècles ... ans
- f. 3 100 ans = .... millénaires ... siècle

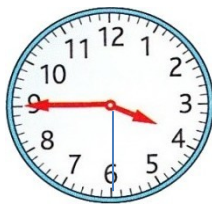
Corrigé

- a. 960 s = 16 min
- b. 960 min = 16 h
- c. 960 heures = 40 jours
- d. 936 semaines = 18 ans
- e. 936 ans = 9 siècles 36ans
- f. 3 100 ans = 3 millénaires 1 siècle

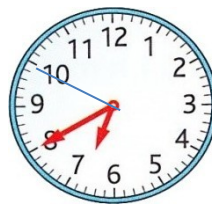
12. Ecris l'heure affichée pour chaque cadran en heure, minutes et secondes



①



②



③

Corrigé

Cadran 1 : 10h 30 min 15 s    cadran 2 : 15h 45 min 30 s    Cadran 3 : 18h 40 min 50 s

13. problème

Dans une station de métro, une rame arrive régulièrement toutes les 4 minutes. Une rame arrive à 12h 51min. **Donne l'heure d'arrivée des 5 rames suivantes**

Corrigé : 12h 55 min ; 12h 59min ; 13h 03 min ; 13h07 min ; 13h 11min

14. Problème

7 200 000 secondes, est ce plus ou moins que 100 jours ?

Corrigé 7 200 000 c'est 3600 x 2 x 1 000 ; donc 2 000 heures ; 100 jours c'est 100 x 24 heures donc 2 400 heures. 7 200 000 c'est moins que 100 jours

15. problème : Qui a raison ?

2 millénaires c'est combien de semaines ?



Nora

c'est 100 400 semaines



Max

c'est 104 000 semaines



Lola

c'est 10 400 semaines

Corrigé 2 ans c'est 104 semaines donc 2 000 ans c'est 104 000 semaines

Prénom : \_\_\_\_\_

Activités \*\*\*

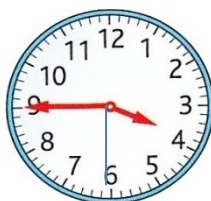
11. complète les égalités

- a. 960 s = ...min
- b. 960 min = ... h
- c. 960 heures = ... jours
- d. 936 semaines = ... ans
- e. 936 ans = ... siècles ... ans
- f. 3 100 ans = ... millénaires ... siècle

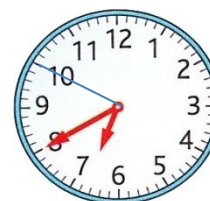
12. Ecris l'heure affichée pour chaque cadran en heure, minutes et secondes



①



②



③

\_\_\_\_\_

13. problème

Dans une station de métro, une rame arrive régulièrement toutes les 4 minutes. Une rame arrive à 12h 51min. **Donne l'heure d'arrivée des 5 rames suivantes**

12h 51 min	.....	.....	.....	.....	.....
------------	-------	-------	-------	-------	-------

14. problème

7 200 000 secondes est ce plus ou moins que 100 jours ?  
Justifie ta réponse

Aide  
1 heure = 3 600 secondes  
1 jour = 24 heures

15. problème : 2 millénaires c'est combien de semaines ?

Nora: c'est 100 400 semaines

Max: c'est 104 000 semaines

Lola: c'est 10 400 semaines

Qui a raison ? \_\_\_\_\_