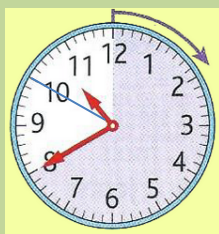


M1 : utiliser des unités de mesure de temps et changer d'unités**Activités Niveau 2 étoiles**

Page 2 : Activités individuelles avec corrigé

Page 3 : Fiches d'activités pour les élèves pour passation sur feuille

*Tableaux d'aide à photocopier pour passation sur feuille***Pour lire l'heure sur une pendule, on regarde la position de ses aiguilles :****La grande aiguille rouge pour les heures****La petite aiguille rouge pour les minutes****La trotteuse (bleue) pour les secondes**39 minutes et 50 secondes se sont
écoulées depuis 10 h.Il est **10 h 39 min 50 s** ouIl reste 20 minutes et 10 secondes
avant d'atteindre 11 h.

dans 10 secondes

il sera **11 heures moins vingt****On utilise les équivalences suivantes :**

1 heure = 60 minutes

1 minute = 60 secondes

1 heure = 3 600 secondes

1 jour = 24 heures

1 millénaire = 1 000ans

1 siècle = 100 ans

1 an = 12 mois

1 an = 52 semaines

1 semaine = 7 jours

Les mois ont 28 ou 29 ou 30 ou 31 jours cela dépend des mois

Activités **

6. Convertis les durées en minutes

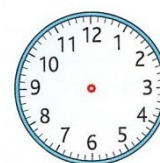
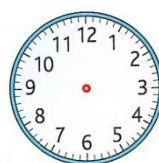
- a. 3h 24 min b. 8h 5 min c. 10h 32 min d. 90 heures
e. 1 h 6 min f. 2 jours g. 7 h h. 14 h 59 min

Corrigé

- a. $204 \text{ min} \rightarrow (3 \times 60) + 24$ b. $485 \text{ min} \rightarrow (8 \times 60) + 5$ c. $632 \text{ min} \rightarrow (10 \times 60) + 32$
d. $5\,400 \text{ min} \rightarrow 90 \times 60$ e. $66 \text{ min} \rightarrow 60 + 6$ f. $2\,880 \text{ min} \rightarrow 2 \times 24 \times 60$
g. $420 \text{ min} \rightarrow 7 \times 60$ h. $839 \text{ min} \rightarrow (14 \times 60) + 19$

7. Dessine les aiguilles pour chaque horaire et donne à chaque fois une autre façon de dire l'heure.

- a. 10 h 35 min b. 18 h 40 min c. 8 h 50 min d. 23 h 45 min

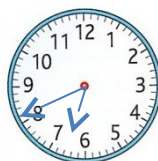


Corrigé

a



b



c



d



- a. 10 h moins vingt-cinq
c. 9 heures moins dix

- b. 7 heures moins vingt
d. minuit moins le quart

8. Complète les durées

- a. 140 min 42 s = ...h ...min ... s b. 484 ans 15 mois = ... siècles ... ans ... mois
c. 307 ans 36 mois = ... siècles... ans d. 249 jours 20 h 236 min 240 s = ... jours

Corrigé

- a. 2 h 20 min 42 s b. 4 siècles 85 ans 3 mois c. 3 siècles 10 ans d. 250 jours

9. trouve la règle qui permet de passer d'un horaire à l'autre et écris les 5 horaires suivants

A ▶ 11h 20min ; B ▶ 11h 35min ; C ▶ 11h 50min ; D ▶ ... ; E ▶ ... ; F ▶ ... ; G ▶ ... ; H ▶ ...

Corrigé

On ajoute 15 min de l'un à l'autre D ▶ 12h05 ; E ▶ 12h20 ; F ▶ 12h35 ; G ▶ 12h50 ; H ▶ 13h05

10. Problème :

En 1918, le nombre d'habitants en France métropolitaine était de 38 670 000, un siècle plus tard elle est de 67 200 000.

En quelle année la population de la France métropolitaine est-elle de 67 200 000 ?

Corrigé

1 siècle c'est 100 ans. Donc en 2018

Prénom : _____

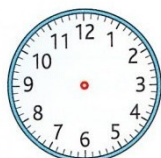
Activités **

6. convertis les durées en minutes

- a. 3h 24 min _____
- b. 8h 5 min _____
- c. 10h 32 min _____
- d. 90 heures _____
- e. 1 h 6 min _____
- f. 2 jours _____
- g. 7h _____
- h. 14 h 59 min _____

7. Dessine les aiguilles pour chaque horaire puis donne à chaque fois une autre façon de dire l'heure

a. 10 h 35 min



a. 10 h 35 min _____

b. 18 h 40 min



b. 18 h 40 min _____

c. 8 h 50 min



c. 8 h 50 min _____

d. 23 h 45 min



d. 23 h 45 min _____

8. complète les durées

- a. 140 min 42 s = ___h ___min ___ s
- b. 484 ans 15 mois = ___siècles ___ans
___ mois
- c. 307 ans 36 mois = ___siècles ___ans
- d. 249 jours 20h 236min 240s = _____jours

9. trouve la règle qui permet de passer d'un horaire à l'autre et écris les 5 horaires suivants

- A ▶ 11h 20min
- B ▶ 11h 35min
- C ▶ 11h 50min
- D ▶ ...
- E ▶ ...
- F ▶ ...
- H ▶ ...

10.Problème :

En 1918, le nombre d'habitants en France métropolitaine était de 38 670 000, un siècle plus tard elle est de 67 200 000.

En quelle année la population de la France métropolitaine est-elle de 67 200 000 ?

Réponse
