

Les trois appareils respiratoire, circulatoire et digestif

Activité en autonomie

Le présent document propose une activité à mettre en œuvre en autonomie

Compétences :

- *Acquérir et mobiliser un lexique spécifique*
- *Savoir que les trois fonctions (digestion, Respiration et circulation) sont complémentaires et nécessaires au bon fonctionnement de l'organisme.*

Matériel par élève :

- Le document «Les trois appareils : respiratoire/circulatoire/digestif»
- La fiche vocabulaire CM1 + le corrigé
- Un dictionnaire

Objectifs :

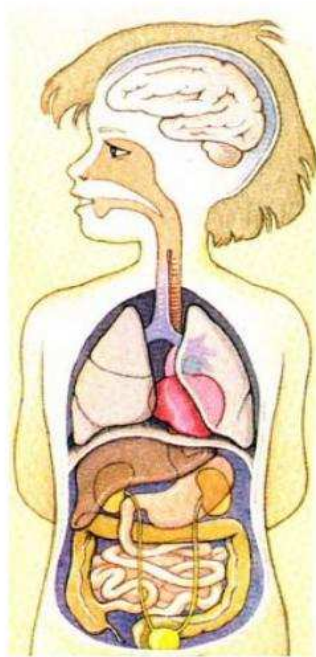
- 1) **Définir le vocabulaire spécifique que l'on trouve dans le document polymorphe**
- 2) **Retenir le vocabulaire** : organe, circulation, digestion, respiration, appareil

Les trois appareils : respiratoire / circulatoire / digestif

Pour que notre corps fonctionne correctement, trois appareils travaillent ensemble pour nous permettre de vivre.

Doc 1 : Ces trois appareils fonctionnent ensemble

- 1 Ces appareils ne fonctionnent pas l'un sans l'autre, si un seul s'arrête de fonctionner, les
5 deux autres seront très vite perturbés.
Sans respiration, l'oxygène n'arrive plus dans les
10 différentes parties de notre corps et le sang ne peut pas jouer son rôle.
Si le cœur s'arrête de battre, le sang ne circule plus et notre corps n'a plus l'oxygène et l'énergie dont il a besoin.
15 Enfin si le système digestif ne joue plus son rôle, les autres organes n'auront pas assez d'énergie pour continuer à fonctionner.
20 Il est donc très important de prendre soin de son corps pour que cette belle machine puisse fonctionner pendant encore de
25 très longues années.
30



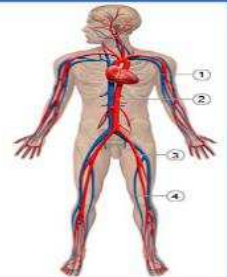
Doc 2 : L'appareil respiratoire :

Il permet d'apporter à notre corps l'oxygène dont il a besoin pour fonctionner. Son principal organe est le **poumon**.



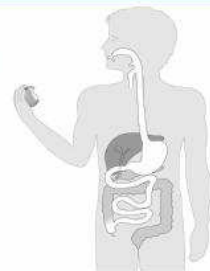
Doc 3 : L'appareil circulatoire :

Il permet de faire circuler les éléments dont notre corps a besoin. C'est l'autoroute de notre corps dont le véhicule est le **sang**. Son principal organe est le **cœur**.



Doc 4 : L'appareil digestif :

Il permet de transformer les aliments que nous mangeons en énergie utilisable par notre corps. Ses principaux organes sont l'**estomac** et les **intestins**.



Activité autonome Lexique Sciences CM1 niveau 2

Prénom : **Date :**

Tu viens de lire un texte documentaire : « Les trois appareils : respiratoire/circulatoire/digestif ». Tu as certainement remarqué qu'il y a du vocabulaire spécifique. Pour t'aider à les comprendre, voici des exercices.

1) Retrouve la définition des mots suivants en lien avec le fonctionnement du corps humain en mettant une croix dans la bonne case (attention il y a une définition piège) :

	organe	respiration	digestion	appareil (dans notre corps)
Ensemble de phénomènes permettant l'absorption de l'oxygène et le rejet du gaz carbonique par les êtres vivants.				
Partie d'un organisme vivant qui remplit une fonction particulière				
Ensemble d'organes qui ont une fonction (exemple : circulatoire, respiratoire...)				
Transformation à l'intérieur de l'appareil digestif des aliments				
Objet, machine ... formés d'un assemblage de pièces destinées à fonctionner ensemble				

2) Trouve deux mots de la même famille que ceux que je te propose.

Respiration	Digestion	Circulation

Bonus : S'il te reste du temps, je te propose d'écrire la définition d'un mot que tu choisiras dans le texte « les trois appareils : respiratoire/circulatoire/digestif) (tu peux t'aider d'un dictionnaire) :

.....

Tu as fini ? Tu peux maintenant aller chercher la fiche d'auto-correction.

Les trois appareils respiratoire, circulatoire et digestif

Corrigé du vocabulaire Niveau 2

⇒ Tu vas maintenant comparer tes réponses avec celles du corrigé.

1 Retrouve la définition des mots suivants en lien avec le fonctionnement du corps humain en mettant une croix dans la bonne case (attention il y a une définition piège)

	organe	respiration	digestion	appareil (dans notre corps)
Ensemble de phénomènes permettant l'absorption de l'oxygène et le rejet du gaz carbonique par les êtres vivants.		X		
Partie d'un organisme vivant qui remplit une fonction particulière	X			
Ensemble d'organes qui ont une fonction (exemple : circulatoire, respiratoire...)				X
Transformation à l'intérieur de l'appareil digestif des aliments			X	
Objet, machine ... formés d'un assemblage de pièces destinées à fonctionner ensemble				

3) Trouve deux mots de la même famille que ceux que je te propose.

Respiration	Digestion	Circulation
Respiratoire	Digestif	Circulatoire
Respirer	Digérer	Circuler

Bonus : S'il te reste du temps, je te propose de créer une définition d'un mot que tu choisiras dans le texte (tu peux t'aider d'un dictionnaire)

Selon le mot que tu as choisi, vérifie la définition dans le dictionnaire.