

M1 : utiliser des unités de mesure de durées et leurs relations**Activités Niveau 1 étoile**

Pages 2 à 4 : Activités individuelles avec corrigé

Pages 5 à 7 : Fiches d'activités pour les élèves pour passation sur feuille

Tableaux d'aide à photocopier pour passation sur feuille

Pour lire l'heure sur une pendule, on regarde la position de ses aiguilles40 minutes se sont
écoulées depuis 10 h.Il est **10 h 40** ou **10 h 40 min**

ou

Il reste 20 minutes
avant d'atteindre 11 h.**11 h moins 20****On utilise les équivalences suivantes :**

1 heure = 60 minutes
 1 minute = 60 secondes
 1 heure = 3 600 secondes
 1 jour = 24 heures

1 siècle = 100 ans
 1 an = 12 mois
 1 an = 52 semaines
 1 semaine = 7 jours

Les mois ont 28 ou 29 ou 30 ou 31 jours cela dépend des mois

Activités *

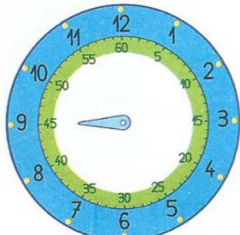
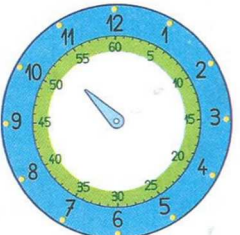
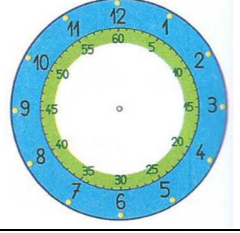
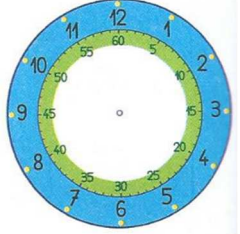
1. Complète les égalités

- a. 2 heures = ... minutes
- b. 1 heure = ...secondes
- c. 600 minutes = ... heures
- d. 300 ans = ... siècles
- e. 4 années = ... mois
- f. 6 semaines = ... jours

corrigé

- a. 2 heures = **120** minutes
- b. 1 heure = **3 600** secondes
- c. 600 minutes = **10** heures
- d. 300 ans = **3** siècles
- e. 4 années = **48** mois
- f. 6 semaines = **42** jours

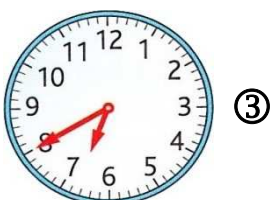
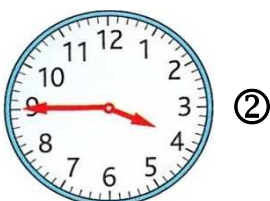
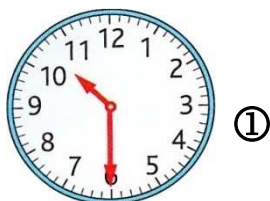
2. Complète les pendules puis les phrases

<p>A ▶ ajoute la grande aiguille</p>	<p>Il est 9 h 20</p> 	<p>complète : Il est minutes après ... heures</p>
<p>B ▶ ajoute la grande aiguille</p>	<p>Il est 10 h 40</p> 	<p>complète : Il est minutes avant ... heures</p>
<p>C ▶ ajoute la grande et la petite aiguille</p>	<p>Il est 17 h 35</p> 	<p>complète : Il est minutes avant ... heures</p>
<p>D ▶ ajoute la grande et la petite aiguille</p>	<p>Il est 7 h 12</p> 	<p>complète : Il est minutes après ... heures</p>

corrigé :

- A ▶ 20 min après 9h
- B ▶ 20 min avant 10h
- C ▶ 25 min après 17h
- D ▶ 12 min après 7h

3. Pour chaque cadran, associe deux façons de donner l'heure



- il est 15 h 45
- il est sept heures moins vingt
- c'est l'après-midi, il est quatre heures moins le quart
- il est 22 h 30
- il est 6 h 40 min
- c'est le soir, il est dix heures et demie
- c'est l'après-midi il est 5 heures et quart
- il est 17 h 15

corrigé

cadran 1 : « c'est le soir, il est dix heures et demie » et « il est 22 h 30 »

cadran 2 : « il est 15 h 45 » et « c'est l'après-midi, il est quatre heures moins le quart »

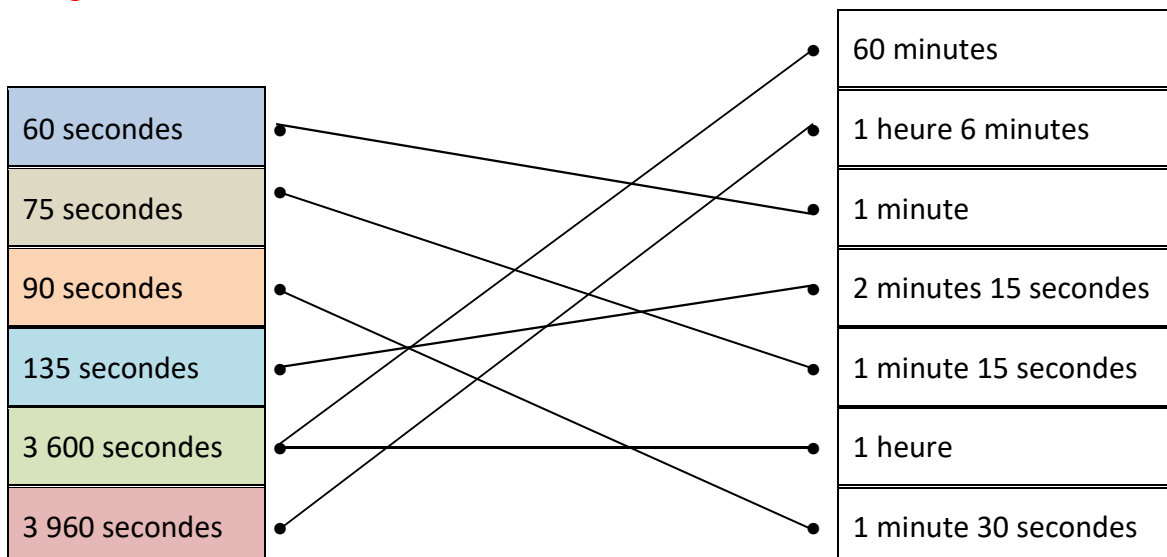
cadran 3 : « il est sept heures moins vingt » et « il est 6 h 40 min »

4. Relie les étiquettes qui indiquent la même durée

60 secondes	•
75 secondes	•
90 secondes	•
135 secondes	•
3 600 secondes	•
3 960 secondes	•

• 60 minutes
• 1 heure 6 minutes
• 1 minute
• 2 minutes 15 secondes
• 1 minute 15 secondes
• 1 heure
• 1 minute 30 secondes

corrigé



5. Remplis le tableau en mettant les lettres des phrases dans les bonnes colonnes.

Il est 11 heures 	Il est moins de 11 heures 	Il est plus de 11 heures
E ; G	C ; F ; H	A ; B ; D

- A ▶ Pierre rentre de l'école entre 11h et midi
- B ▶ je suis rentré de l'école, il était 11 heures bien sonnées
- C ▶ Juste avant 11 heures, la directrice est entrée dans la classe de Pierre
- D ▶ Pierre est allé se promener, il était onze heures passées
- E ▶ La cloche a sonné à onze heures pile
- F ▶ Il n'était pas encore onze heures quand le facteur est arrivé
- G ▶ Le père de Pierre a téléphoné à onze heures juste
- H ▶ Nous avons commencé à jouer 11 heures moins cinq

corrigé

colonne1 : E ; G

colonne 2 : C ; F ; H

colonne 3 : A ; B ; D

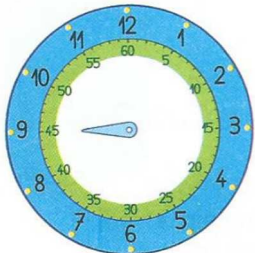
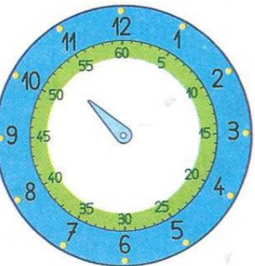
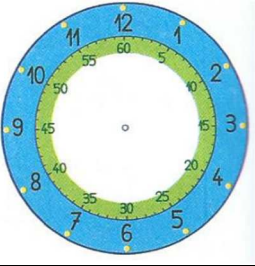
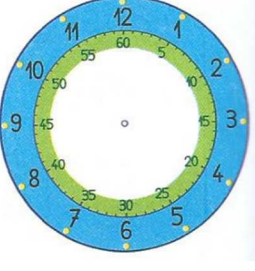
Prénom : _____

Activités *

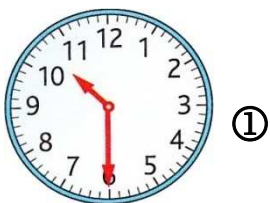
1. Complète les égalités

- a. 2 heures = _____ minutes
- b. 1 heure = _____ secondes
- c. 600 minutes = _____ heures
- d. 300 ans = _____ siècles
- e. 4 années = _____ mois
- f. 6 semaines = _____ jours

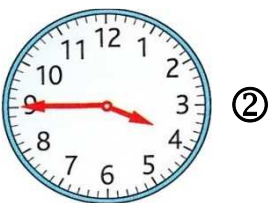
2. Complète les pendules puis les phrases

<p>A ▶ ajoute la grande aiguille</p>	<p>Il est 9 h 20</p> 	<p>complète : Il est _____ minutes après _____ heures</p>
<p>B ▶ ajoute la grande aiguille</p>	<p>Il est 10 h 40</p> 	<p>complète : Il est _____ minutes avant _____ heures</p>
<p>C ▶ ajoute la grande et la petite aiguille</p>	<p>Il est 17 h 35</p> 	<p>complète : Il est _____ minutes avant _____ heures</p>
<p>D ▶ ajoute la grande et la petite aiguille</p>	<p>Il est 7 h 12</p> 	<p>complète : Il est _____ minutes après _____ heures</p>

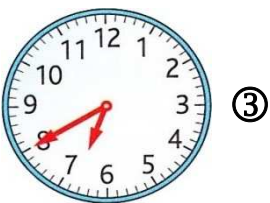
3. Pour chaque cadran, associe deux façons de donner l'heure



①



②



③

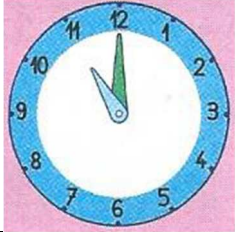

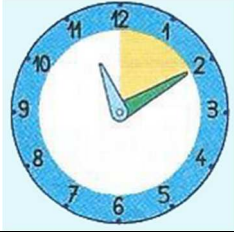
- il est 15 h 45
- il est sept heures moins vingt
- c'est l'après-midi, il est quatre heures moins le quart
- il est 22 h 30
- il est 6 h 40 min
- c'est le soir, il est dix heures et demie
- c'est l'après-midi il est 5 heures et quart
- il est 17 h 15

4. Associe les étiquettes qui indiquent la même durée

60 secondes	•
75 secondes	•
90 secondes	•
135 secondes	•
3 600 secondes	•
3 960 secondes	•

• 60 minutes
• 1 heure 6 minutes
• 1 minute
• 2 minutes 15 secondes
• 1 minute 15 secondes
• 1 heure
• 1 minute 30 secondes

5. Remplis le tableau en mettant les lettres des phrases dans les bonnes colonnes.

<p>Il est 11 heures</p> 	<p>Il est moins de 11 heures</p> 	<p>Il est plus de 11 heures</p> 

- A ▶ Pierre rentre de l'école entre 11h et midi
- B ▶ je suis rentré de l'école, il était 11 heures bien sonnées
- C ▶ Juste avant 11 heures, la directrice est entrée dans la classe de Pierre
- D ▶ Pierre est allé se promener, il était onze heures passées
- E ▶ La cloche a sonné à onze heures pile
- F ▶ Il n'était pas encore onze heures quand le facteur est arrivé
- G ▶ Le père de Pierre a téléphoné à onze heures juste
- H ▶ Nous avons commencé à jouer 11 heures moins cinq